



NANE e.V.
Nachhaltigkeit im Bereich neuer Energie

A. Wirkungskreis des Vereins



Mit dem NANE e.V. in vier starke Regionen

**Kreis Gütersloh
354.000 Einwohner**

**Kreis Paderborn
299.000 Einwohner**

**Kreis Höxter
154.000 Einwohner**

**Landkreis Kassel
129.000 Einwohner
(+Kreisfreie Stadt Kassel
198.000 Einwohner)**

A

B

C

D

E

B. Der Verein: potenzielle Mitglieder

Sanitär-, Heizungs- und Klimatechnik - Handwerk

Dachdecker / Zimmerer

Solarfachbetriebe

Elektronik-Handwerk

Baugewerbe

Beratungsunternehmen

Ingenieur- und Architekturbüros

Energieagenturen

Gutachter/Finanzdienstleister

Anlagenhersteller/Komponentenproduzenten

Zulieferer

Brennstoffhandel und Hersteller

Energielandwirte

B. Der Verein: Warum Ausbildungsverein?

Kostengünstige Organisationsform = gutes Preis-/Leistungsverhältnis

Einfache rechtliche Organisation = **das Risiko wird gemindert**

Bessere Beantragungsmöglichkeiten – z.B. für Fördergelder für Ausbildung

Vielschichtige **Einflussnahme der Mitglieder** z.B. auf Seminarinhalte, usw.

Der Verein kann schnell auf den **Markt reagieren**

Neutrale Seminarinhalte

Sammelbecken der Anforderung für Zusammenarbeit Berufskollegs & BT

Gewinnung und Begeisterung der **Jugendlichen** (Einflussnahme)

Bewerber erhalten erstklassige Ausbildung (**Abbrecherquote sinkt!**)

Gewerkeübergreifende Ausbildung (**360°-Blick**)

Austausch der Azubis innerhalb der Vereinsbetriebe möglich

Im Verein geht es einfacher

B. Der Verein: Alleinstellungsmerkmale

Regelmäßige Informationen zu aktuellen Themen

Nachhaltige Qualifizierung der Ausbilder / Azubis Fach- u. Sozialkompetenz

Kleinere Unternehmen werden besser berücksichtigt

Hochqualifizierte Ausbildung ist ein Argument beim Kunden

Entlasten der Ausbilder beim Tagesgeschäft

Ausbildungsbetrieb als **Marketingeffekt** nutzen

Professionelle **Personalentwicklung und –aufbau**

Der Verein schafft Kontinuität

B. Der Verein: Leistungen für Mitglieder

betriebliche Bildungsbedarfsanalyse, sog. **Company-GPS**

Vergünstigtes Seminarangebot inkl. Seminarorganisation → **Lernraum**

Zusammenarbeit mit regionalen & überregionalen Verbänden und Vereinen

Unternehmensbesichtigungen bei Vereinsmitgliedern

Ausbilderworkshops zum Erfahrungsaustausch = **Community**

Presse- und Öffentlichkeitsarbeit

Bewerbervorauswahl mit Assessmentcenter und anschließendem **Matching**

Gutes Preis-/Leistungsverhältnis

B. Der Verein: Mitglieder / Partner

aktive Mitglieder

1. WFS Ingenieurgesellschaft, Calden – Herr van der Wals ¹
2. Solartec21, Bad Emstal – Herr Orth ²
3. Tromp Haustechnik, Kassel – Herr Tromp ⁴
4. Trebing & Trebing, Kassel – Herr P. Trebing
5. Erhard Loth & Sohn, Vellmar - Herr Loth jun.
6. Energiebüro Jung, Schauenburg – Herr Jung
7. gpdm, Kassel / Paderborn – Frau Petry ³
8. Zeus, Paderborn – Herr Kamann
9. Solartechnik Stiens, Kaufungen – Herr Stiens

Fördermitglieder

1. Meinolf Gockel, Warburg – Herr Meinolf Gockel jun. ⁴
2. WILO, Dortmund – Herr Millies
3. UFB:UMU, Dortmund – Frau Frank
4. Maschinenring, Höxter-Warburg – Herr Hofnagel ⁵
5. Herwig-Blankertz-Schule – Herr Völksen ⁵
6. Gemeinde Lohfelden – Bürgermeister Herr Reuter

- ¹ Vorsitzender
² Stellvertr. Vorsitzender
³ geborenes Mitglied
⁴ Kassenprüfer
⁵ nur ideelle Vereinsunterstützung

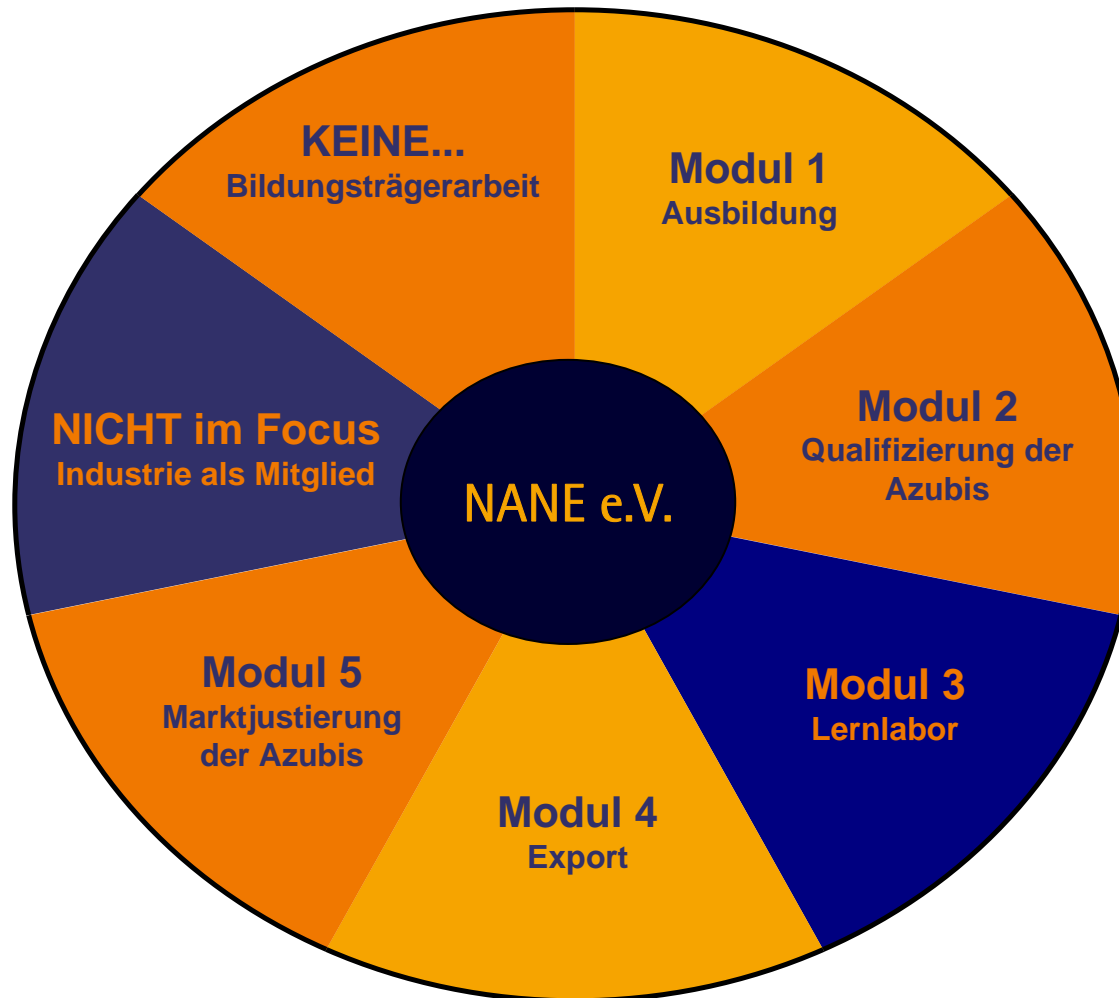
„Heiße Anwärtler“ als aktive Mitglieder

1. Schaub Haustechnik, Schauenburg – Herr Albert
2. Reiner Skirde, Melsungen – Herr Skirde
3. Jörg´s Dachdecker, Kassel – Herr Halberstadt
4. Seven Inch Group, Scheden – Herr Lindner, Herr Richter
5. Noll –Firmencenter, Neuental

Interessierte Unternehmen

1. Ingenieurbüro Henneken, Paderborn – Herr Henneken
2. Bauplanung Denhof, Vöhl-Buchenberg – Herr Denhof
3. Galip, Lohfelden – Herr Galip
4. Bäder Peter, Kassel – Herr Herbst
5. Consolaris Solaranlagen, Edertal Giffnitz – Herr Bänsch
6. Oskar-von-Miller-Schule, Kassel – Herr Fuchs
7. Witzenhausen-Institut, Witzenhausen – Herr Raussen
8. Vaillant, Remscheid – Herr Bremicker / Herr Both
9. Veltum, Waldeck-Sachsenhausen – Frau Sölzer

C. Die Module: Übersicht



C. Die Module: Modul 2 – Qualifiz. Azubis

1.1 Modul: Baumaterialien	2
1.2 Modul: Bioenergie	3
1.3 Modul: Dächer	1
1.4 Modul: Energieberatung	5
1.5 Modul: Geothermie	1
1.6 Modul: Grundprinzipien – umweltbewusstes Bauen	6
1.7 Modul: Workshops, Vorträge	5
1.8 Modul: Intelligente Haus- und Heiztechnik	4
1.9 Modul: Solarthermie - Photovoltaik	4
1.10 Modul: Wassernutzung / Pumpentechnik	6
1.11 Modul: Windenergie	2
1.12 Modul: Sonstiges	3
1.13 Modul: Sozialkompetenz	10
1.14 Modul: Auf der Walz	2

A

B

C

D

E

C. Die Module: Modul 2

Ausbildungsjahr 2006

Januar	Februar	März	April	Mai	Juni	Juli	August	September	Oktober	November	Dezember
								1.13.1 Di., 05.09.06		1.7.1 Fr., 03.11.06	1.4.2 Mo., 04.12.06
									1.9.2 Mo., 09.10.06	1.13.2 Di., 07.11.06	1.14.1
									Vorstandssitzung Do., 19.10.06	1.9.3 Mo., 13.11.06	50-51.KW06
								1.9.1 Do., 28.09.06		1.4.1 Fr., 24.11.06	

Ausbildungsjahr 2007

Januar	Februar	März	April	Mai	Juni	Juli	August	September	Oktober	November	Dezember
	1.4.4 Sa., 10.02.07	1.10.1 Mo., 05.03.07			JHV Mi., 06.06.07					1.13.5 Do., 08.11.07	1.4.4 Mi., 05.12.07
1.4.3 Di., 16.01.07	Vorstandssitzung Fr., 09.02.07	1.7.2 Fr., 16.03.07	1.4.5 Mo., 16.04.07				1.7.3 Fr., 10.08.07	1.4.1 Do., 13.09.07	1.4.2 Fr., 12.10.07		1.14.1
	1.13.3 Mi., 14.02.07	1.14.2	1.10.2 Do., 26.04.07					1.10.3 Mi., 19.09.07		1.4.3 Di., 20.11.07	50-51.KW07
	1.9.4 Di., 27.02.07	12-13.KW07		1.13.4 Mo., 07.05.07				Vorstandssitzung Fr., 28.09.07	1.10.4 Fr., 26.10.07		

Ausbildungsjahr 2008

Januar	Februar	März	April	Mai	Juni	Juli	August	September	Oktober	November	Dezember
	1.4.5 Fr., 08.02.08		1.1.2 Fr., 04.04.08					Vorstandssitzung	1.14.1		1.4.4
1.13.6 Do., 10.01.08					JHV Do., 12.06.08			1.4.2			
1.10.5 Di., 15.01.08	1.1.1 Mo., 11.02.08	1.14.2							1.13.8	1.6.1	
Vorstandssitzung Do., 31.01.08		12.-13.KW08	1.7.4 Mi., 30.04.08				1.4.1	1.13.7	1.10.6	1.4.3	

1.1 - 1.12 Fachkompetenz Azubis / Gesellen	1.4 Energieberatung Endkunden / Bauherren	1.7 Workshops, Vorträge Ausbilder / Unternehmer	1.13 Sozialkompetenz Azubis / Gesellen	1.14 Auf der Walz Azubi	Vereinsitzungen Mitglieder
---	--	--	---	----------------------------	-------------------------------

C. Die Module: Modul 3 - Lernlabor



A

B

C

D

E

C. Die Module: Modul 3 - Lernlabor



A

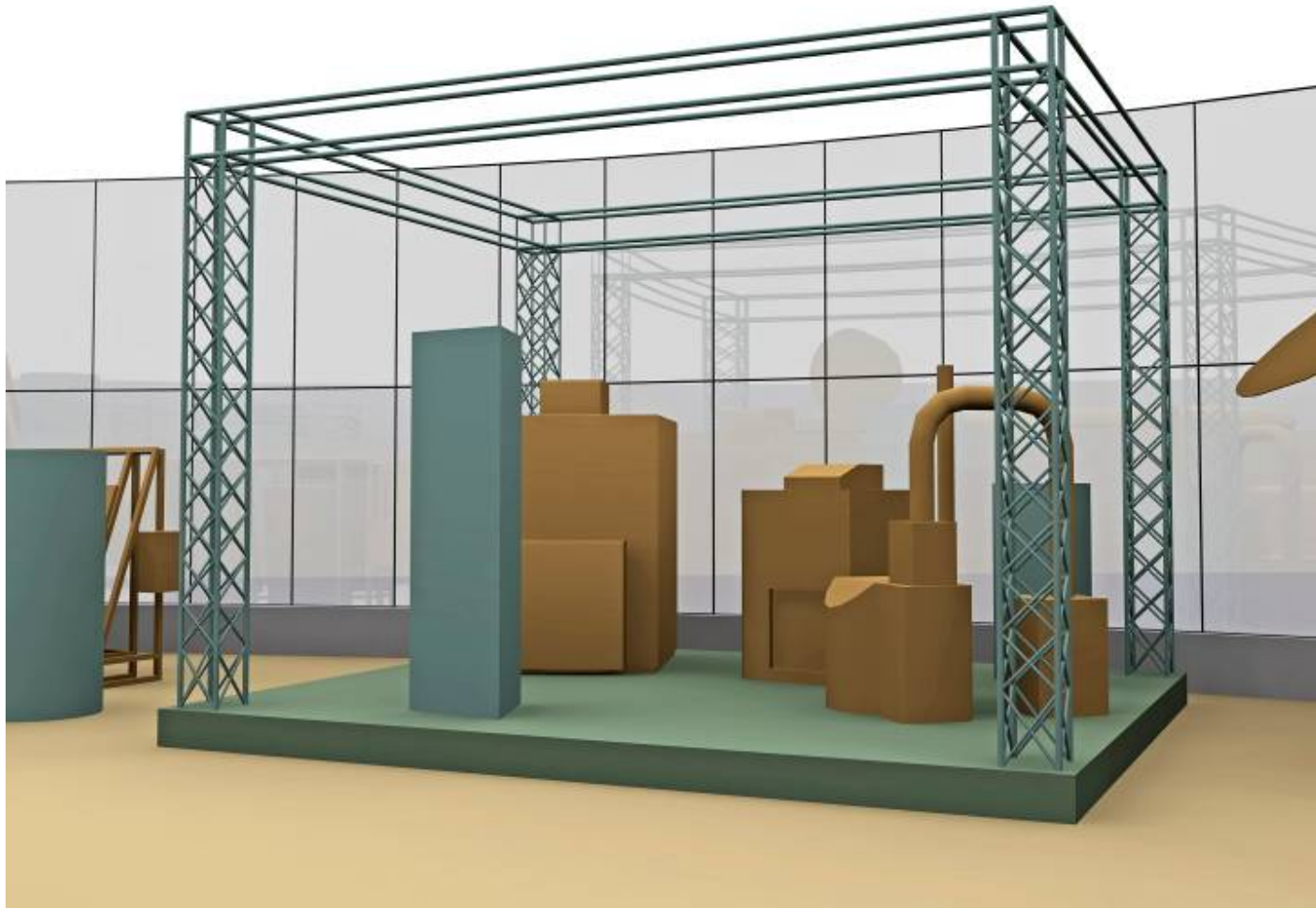
B

C

D

E

C. Die Module: Modul 3 - Lernlabor



A

B

C

D

E

C. Die Module: Modul 3 - Lernlabor



A

B

C

D

E

C. Die Module: Modul 3 - Lernlabor



A

B

C

D

E

C. Die Module: Modul 3 - Lernlabor



A

B

C

D

E

C. Die Module: Modul 3 - Lernlabor



A

B

C

D

E

C. Die Module: Modul 3 - Lernlabor



C. Die Module: Modul 3 - Lernlabor



A

B

C

D

E

C. Die Module: Modul 3 - Lernlabor



A

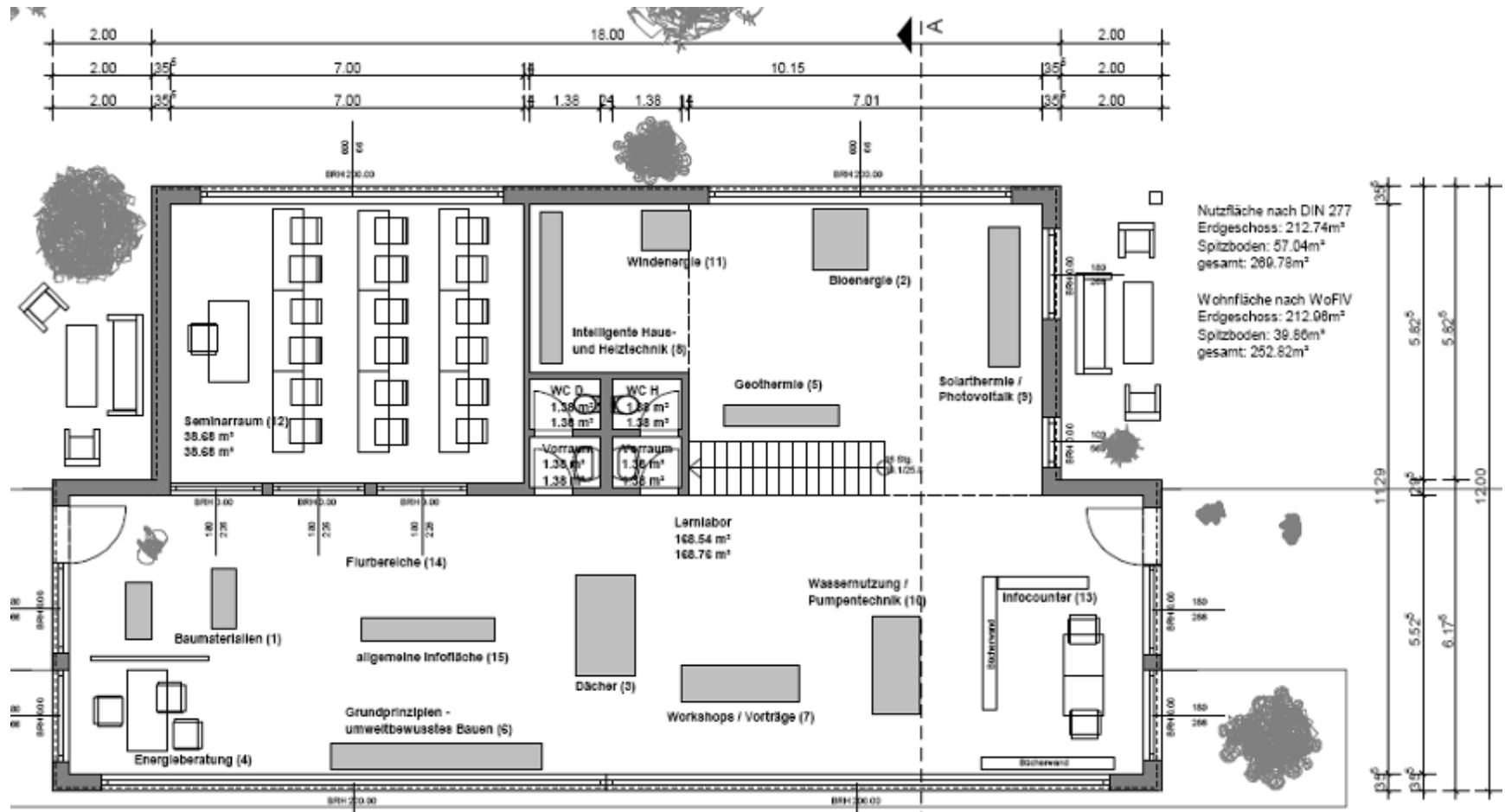
B

C

D

E

C. Die Module: Modul 3 - Lernlabor



A

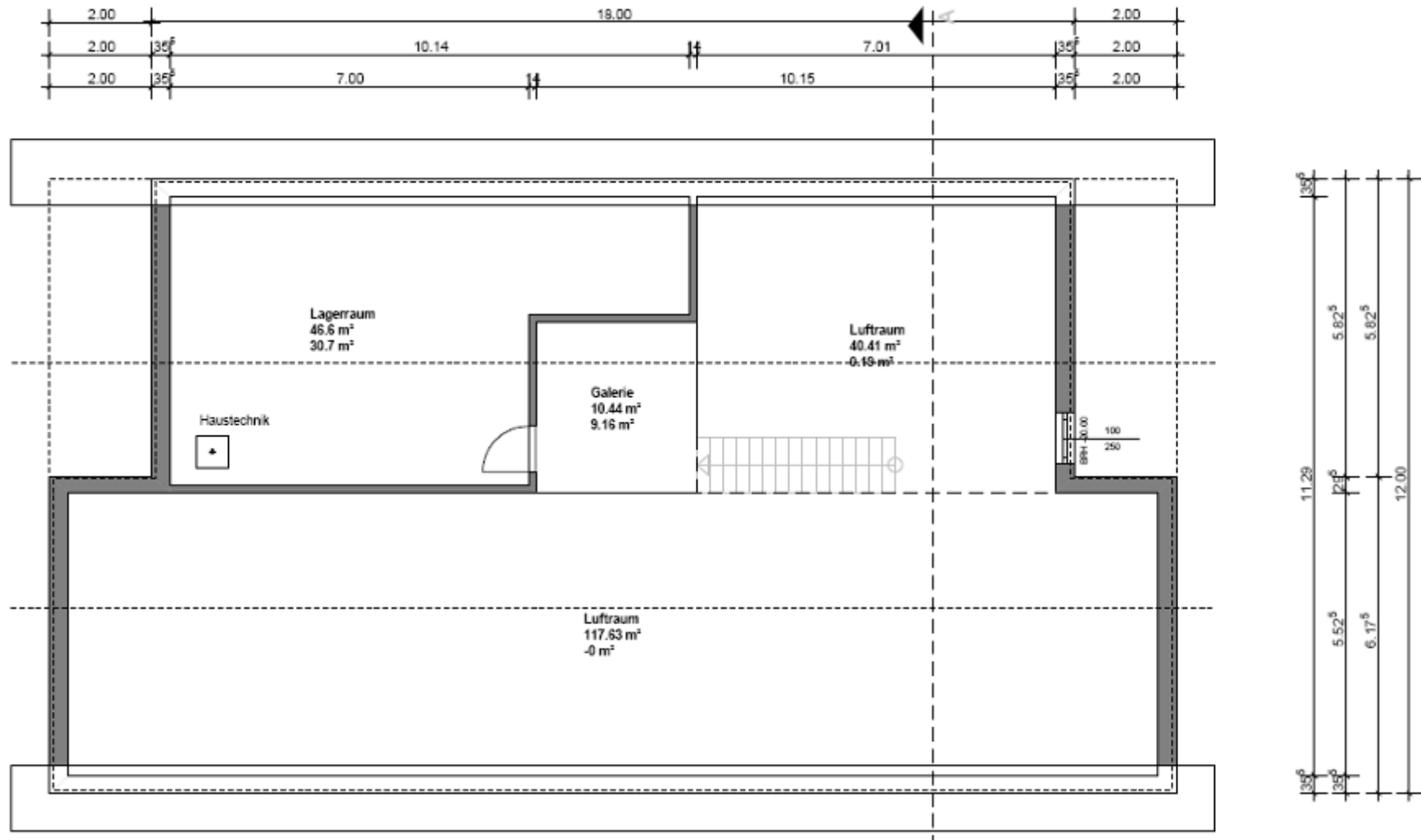
B

C

D

E

C. Die Module: Modul 3 - Lernlabor



A

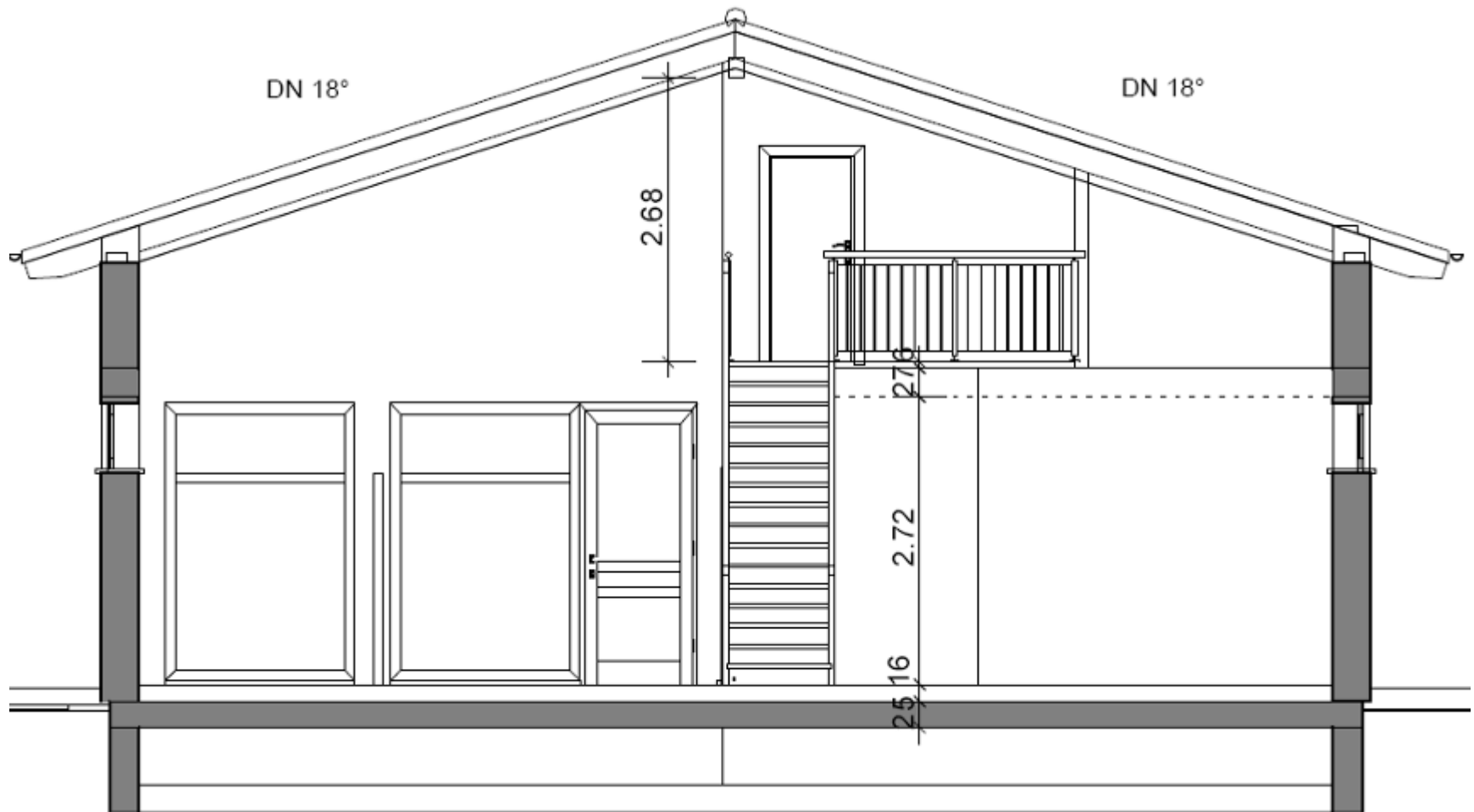
B

C

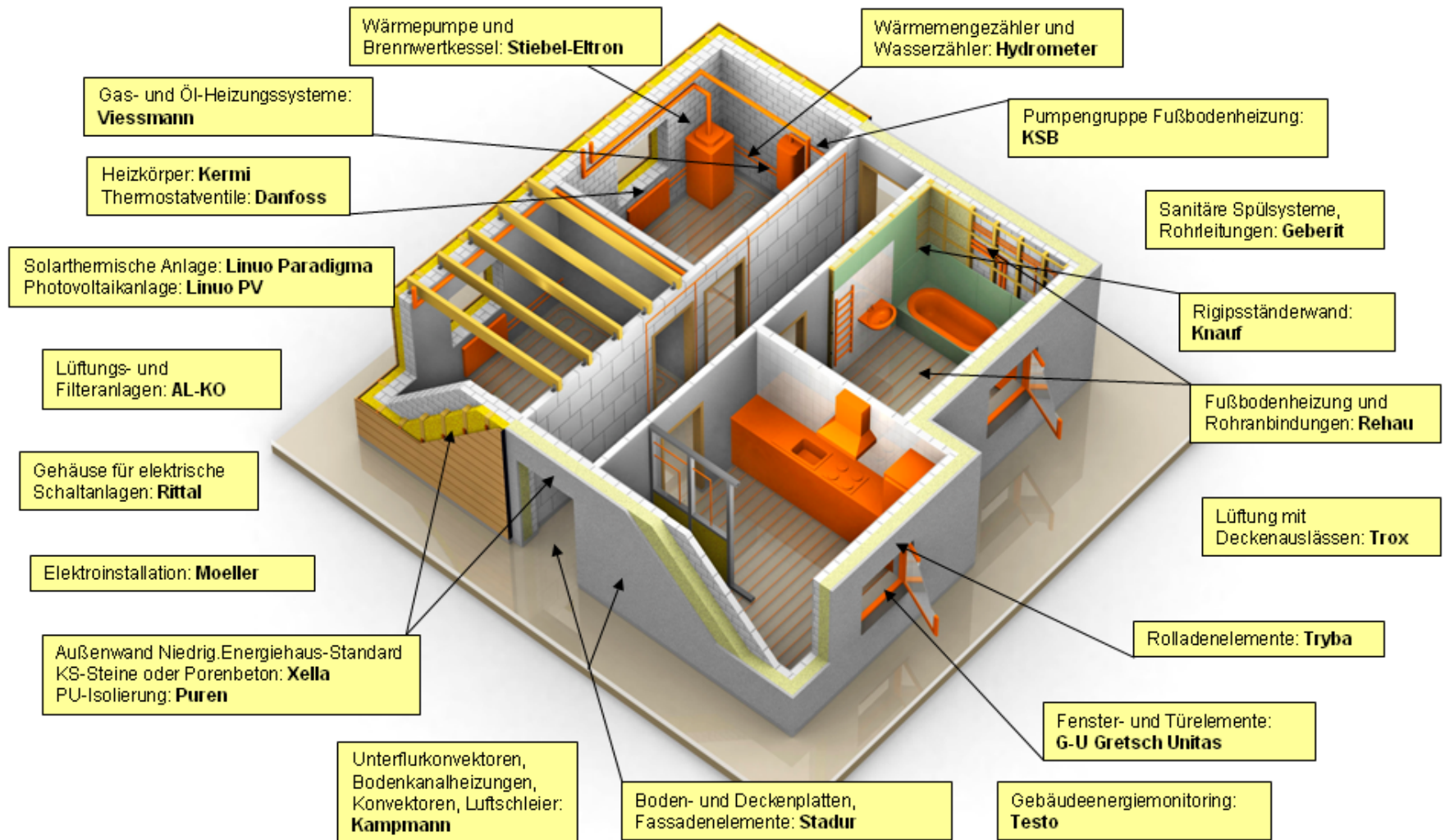
D

E

C. Die Module: Modul 3 - Lernlabor



C. Die Module: Modul 3 - Lernlabor



A

B

C

D

E

C. Die Module: Modul 3 - Lernlabor



A

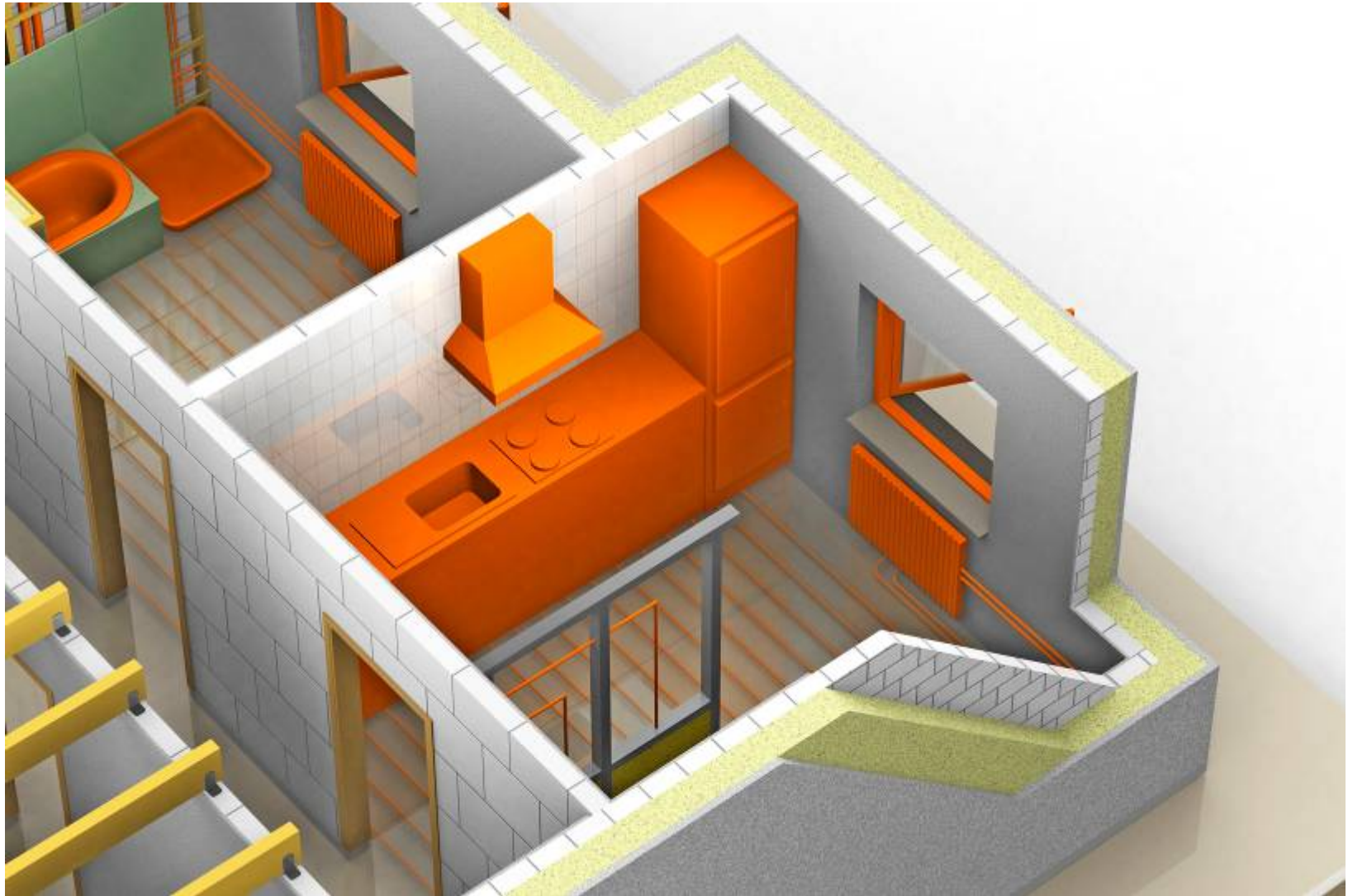
B

C

D

E

C. Die Module: Modul 3 - Lernlabor



A

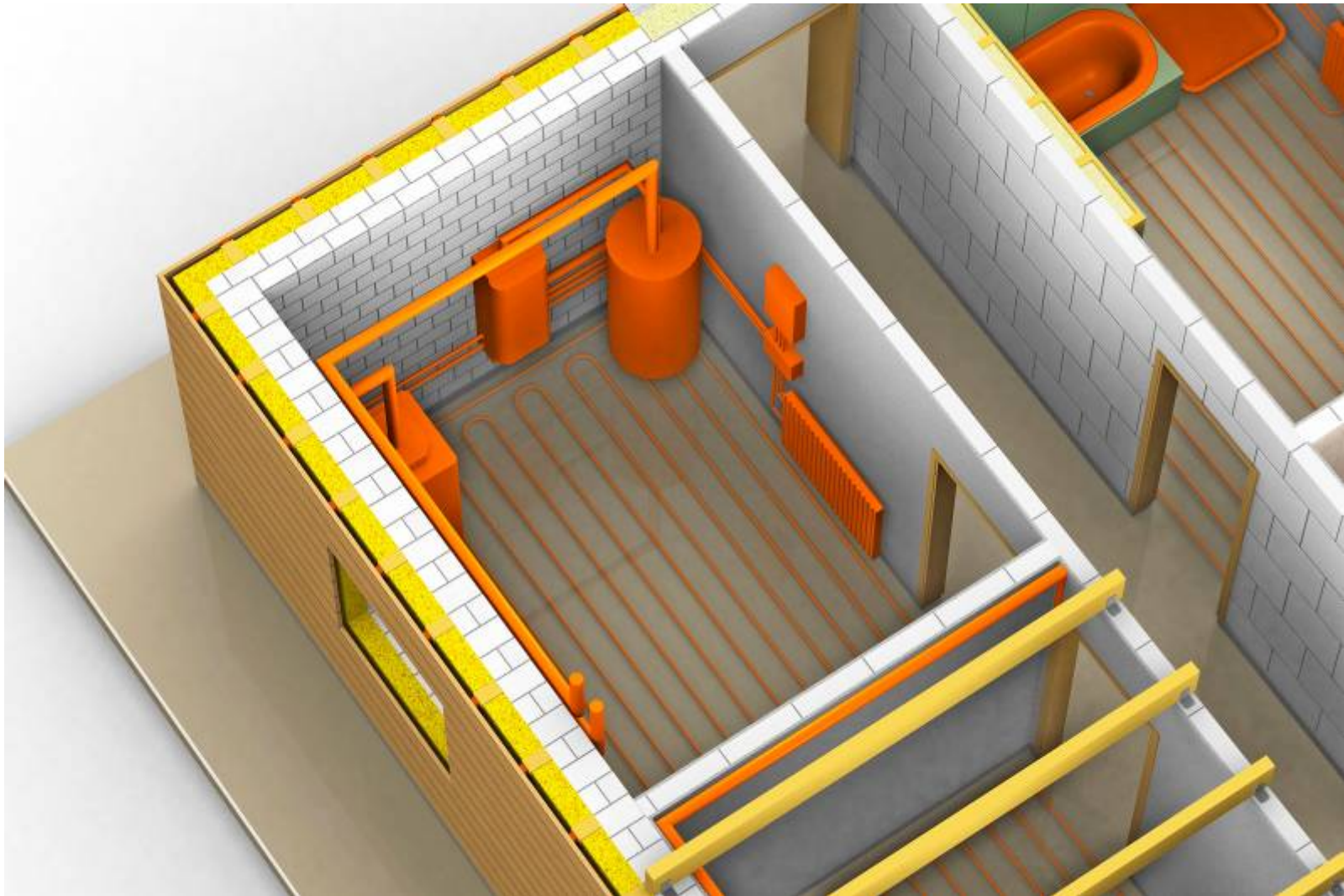
B

C

D

E

C. Die Module: Modul 3 - Lernlabor



C. Die Module: Modul 3 - Lernlabor

Nr.	Modul / Thema	konkrete Technik	Sponsor
1	1.1 Baumaterialien (z.B. Wandaufbau)	Bauelemente	Solartec21
2	1.2 Bioenergie (z.B. Holz, Biogas)	Kraftwärmekopplung	MAN / Kuntschar-Schlueter
3	1.3 Dächer (z.B. Dämmung)	Dachpfannen	Braas / Pfeiderer
4	1.4 Energieberatung (z.B. Gebäudediagnose)	Ingenieurbüro	Energiebüro Jung / Ing. Henneken
5	1.5 Geothermie (z.B. Nutzwärme Heizung)	Erdwaerme-Systeme	EWS
6	1.6 Grundprinzipien - umweltbew.Bauen	Ingenieurgesellschaft - Bautechnik	WFS
7	1.7 Workshops, Vorträge	-	Kasseler Sparkasse / WFS
8	1.8 Intelligente Haus- und Heiztechnik	Regelungstechnik, Messtechnik	GFR
		Heizungstechnik	BBT-Thermotechnik / Vaillant
		Rohrsysteme	Uponor
		Thermostate, Absperr- & sonst. Rohrleitungsarmaturen	Oventrop
9	1.9 Solarthermie - Photovoltaik	Fenstertechnik	SCHÜCO
		Solartechnik und Bauelemente	S-M
		Solar- und Fenstertechnik	Solartechnik Stiens
10	1.10 Wassernutzung / Pumpentechnik	Pumpentechnik	WILO
		Armaturentechnik	Schell-Armaturen
11	1.11 Windenergie	Windenergieanlagen	OAT - Osterholz-Antriebs-Technik
		Windenergieanlagen	CUBE
12	Seminarraum	-	Gesamtumlage
13	Infocounter	-	Gesamtumlage
14	Flurbereiche	-	Gesamtumlage
15	allgemeine Infobläche	-	Gesamtumlage

NANE e.V. lädt zur Infoveranstaltung

Wie Vater Staat Ihren Umbau bezahlt

Nach der letzten erfolgreichen Veranstaltung zum Thema Energie sparen setzt die Handwerkerkooperation NANE e.V. ihre Veranstaltungsreihe fort und lädt alle Interessenten in das NANE – Lernlabor ein.

Hier erfahren die Zuhörer, welche öffentlichen Förderprogramme man für seinen Umbau, eine Renovierung oder Sanierung nutzen kann.

Die Referenten dieser Veranstaltung geben Tipps, was es bei der Beantragung von öffentlichen Fördermitteln zu beachten gibt.

Außerdem informieren sie z.B. wie man bei Modernisierungs- und Renovierungsarbeiten die Arbeitskosten bis zu einer Höhe von 3.000 Euro pro Jahr steuerlich geltend machen kann (der Bonus beträgt 20 Prozent, also bis zu 600 Euro).

Alle Interessenten sind herzlich eingeladen!
Der Eintritt ist kostenlos!

Wenn vorhanden, können Pläne oder Zeichnungen zur Veranstaltung mitgebracht werden.



C. Die Module: Modul 2

1.1 Modul: Baumaterialien

2

1.1.1 Einzel-Modul: Holzkonstruktionen

1.1.2 Einzel-Modul: Dämmstoffe & Wandaufbau heute

1.2 Modul: Bioenergie

3

1.2.1 Einzel-Modul: Energieholzmanagement

1.2.2 Einzel-Modul: Heizen mit Holz

1.2.3 Einzel-Modul: Strom und Wärme aus Biogas

1.3 Modul: Dächer

1

1.3.1 Einzel-Modul: Decken, Dächer, Dachgeschoss – Richtig dämmen & ausbauen

1.4 Modul: Energieberatung

5

1.4.1 Einzel-Modul: Altes Haus wird wieder jung + Finanzierung

1.4.2 Einzel-Modul: Informationen zum Energieausweis für Gebäude

1.4.3 Einzel-Modul: Förderprogramme bei der Gebäudesanierung

1.4.4 Einzel-Modul: Gebäuediagnose - Grundlage jeder Altbausanierung

1.4.5 Einzel-Modul: Qualitätssicherung im Alt- und Neubau

A

B

C

D

E

C. Die Module: Modul 2

1.5 Modul: Geothermie

1

1.5.1 Einzel-Modul: Nutzwärme für Brauchwasser, Heizung & Kühlung

1.6 Modul: Grundprinzipien – umweltbewusstes Bauen

4

1.6.1 Einzel-Modul: umweltschonende Energietechniken

1.6.2 Einzel-Modul: Heizkosten senken

1.6.3 Einzel-Modul: Erneuerbare-Energien-Gesetz (EEG)

1.6.4 Einzel-Modul: Energieeinsparverordnung (EnEV)

1.7 Modul: Workshops, Vorträge

5

1.7.1 Einzel-Modul: Kosten-Nutzen-Rechnung kundenorientiert darstellen

1.7.2 Einzel-Modul: Welche Trends sind aktuell und zu erwarten?

1.7.3 Einzel-Modul: Kundenbindung und –gewinnung bei langer Laufzeit

1.7.4 Einzel-Modul: Brauchen neue Techniken neues Personal?

1.7.5 Einzel-Modul: Ausbilden in den neuen Energien ohne neue Berufe

1.8 Modul: Intelligente Haus- und Heiztechnik

4

1.8.1 Einzel-Modul: Innovatives Heizen - Holzpellets, Wärmepumpen, Brennstoffzellen

1.8.2 Einzel-Modul: moderne Messtechnik

1.8.3 Einzel-Modul: zukunftsorientierter Wohnraumplaner

1.8.4 Einzel-Modul: Haussteuerung der Zukunft

1.9 Modul: Solarthermie - Photovoltaik

4

1.9.1 Einzel-Modul: theoretische Solartechnik

1.9.2 Einzel-Modul: Grundlagen der Photovoltaik

1.9.3 Einzel-Modul: Grundlagen der Solartechnik

1.9.4 Einzel-Modul: Gebäudeintegration – Synergien zwischen Architektur und Haustechnik

1.10 Modul: Wassernutzung / Pumpentechnik

6

1.10.1 Einzel-Modul: Wassersparende Armaturen

1.10.2 Einzel-Modul: Regenwassernutzung

1.10.3 Einzel-Modul: Hydraulischer Abgleich

1.10.4 Einzel-Modul: Pumpenregelung

1.10.5 Einzel-Modul: Druckhaltung

1.10.6 Einzel-Modul: Optimierung von Trinkwarmwasserzirkulationsanlagen

1.11 Modul: Windenergie

2

1.11.1 Einzel-Modul: Nutzung der Windenergie

1.11.2 Einzel-Modul: Wartungsintervalle und Gutachten

1.12 Modul: Sonstiges

3

1.12.1 Einzel-Modul: Wasserkraft

1.12.2 Einzel-Modul: Brennstoffzelle

1.12.3 Einzel-Modul: Kraft-Wärme-Kopplung

1.13 Modul: Sozialkompetenz

10

1.13.1 Einzel-Modul: Der erste Eindruck entscheidet - gesittetes Auftreten auf der Baustelle

1.13.2 Einzel-Modul: `Ich krieg´s nicht hin` - Reden ist Silber, nachfragen Gold

1.13.3 Einzel-Modul: Krisenmanagement oder reicht Fingerspitzengefühl? - Umgang mit schwierigen Bauherren

1.13.4 Einzel-Modul: Kundenbindung - Die Reklamation als Chance

1.13.5 Einzel-Modul: Kollegiales Miteinander der Gewerke auf der Baustelle

1.13.6 Einzel-Modul: Teamwork - Nicht nur für uns auch für den Bauherren

1.13.7 Einzel-Modul: Achtung beginnt bei Selbstachtung Teil 1 - Konflikte lösen ohne Rohrzange

1.13.8 Einzel-Modul: Achtung beginnt bei Selbstachtung Teil 2 - Umgang mit privaten Problemen

1.13.9 Einzel-Modul: Knigge mal anders - Firmenloyalität

1.13.10 Einzel-Modul: Prüfungsvorbereitung - Sei gut und rede darüber

1.14 Modul: Auf der Walz

2

1.14.1 Einzel-Modul: Auf der Walz – Block 1

1.14.2 Einzel-Modul: Auf der Walz – Block 2

Hinweis:

In den Blöcken 1 und 2 werden nach folgendem Muster die Azubis `Auf die Walz` geschickt:

- Dach: Sanitär (5d), Heizung (5d)
- Sanitär: Dach (5d), Elektro (5d)
- Heizung: Elektro (5d), Dach (5d)
- Elektro: Dach (5d), Heizung (5d), Solar (5d), Planung (5d)
- Landwirtschaft: Mechatronik (10d), Maschinenwartung (5d)

Danke für Ihre Aufmerksamkeit

Markus Kamann / Thomas Hotte
gpdm mbH
Breslauer Straße 31
33098 Paderborn

Tel.: 0 52 51 / 77 60 - 0
Fax: 0 52 51 / 77 60 - 77
Mail: info@gpdm.de
Web: www.gpdm.de